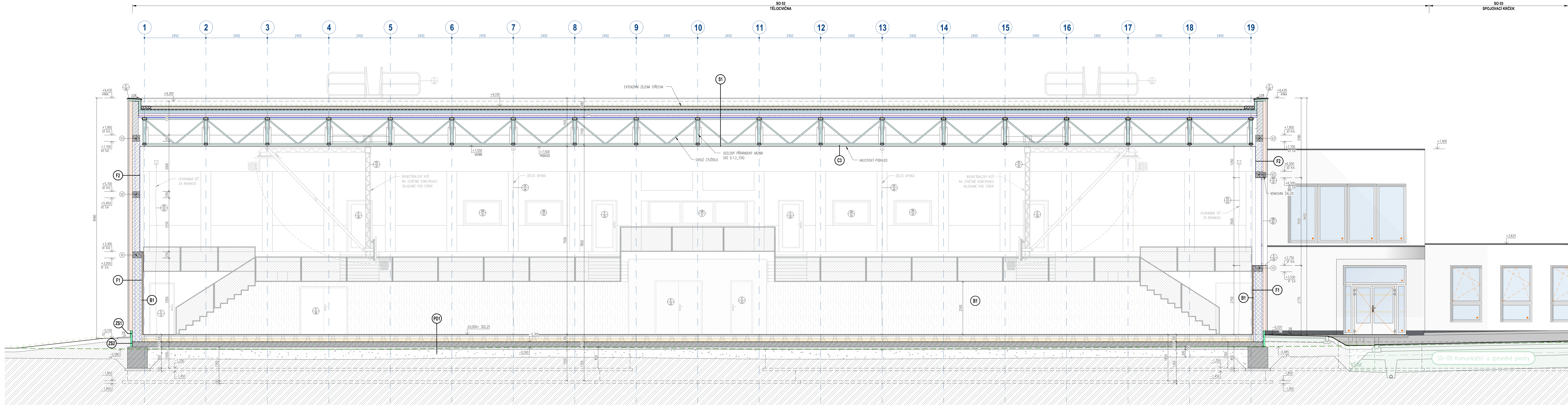


ŘEZ B-B'



| | |
|----------|--|
| LEGENDA: | |
| | ŽB KONSTRUKCE Z BETONU C 30/37 XCD |
| | ZÁKLADY Z BETONU C 25/30 XC2 XA1 |
| | PODKLADNÍ VRSTVA Z BETONU C12/15 |
| | CEMENTOVÝ POTĚR/MAZÁNNA |
| | LEHČENÝ BETON |
| | ZOVLO Z KERAMICKÝCH TVAROVKŮ tl. 380 mm, BROUŠENÉ, P10 NA TENKOVRSTVOU MALTY P10 |
| | ZOVLO Z KERAMICKÝCH TVAROVKŮ tl. 300 mm, BROUŠENÉ, P10 NA TENKOVRSTVOU MALTY P10 |
| | ZOVLO Z KERAMICKÝCH TVAROVKŮ tl. 240 mm, BROUŠENÉ, P10 NA TENKOVRSTVOU MALTY P10 |
| | ZOVLO Z KERAMICKÝCH TVAROVKŮ tl. 175 mm, BROUŠENÉ, P10 NA TENKOVRSTVOU MALTY P10 |
| | NENOSNÉ ZOVLO Z KERAMICKÝCH TVAROVKŮ tl. 80-140 mm, P10, NA TENKOVRSTVOU MALTY P10 |
| | ATKOVÉ ZOVLO - ZTRACENÉ BEDNĚNÍ tl.250mm |
| | TEPELNÁ IZOLACE Z EPS 70 F, $\lambda \leq 0,039$ W/m·K |
| | TEPELNÁ IZOLACE Z DESEK Z MINERALNÍCH VLÁKEN, $\lambda \leq 0,038$ W/m·K |
| | TEPELNÁ IZOLACE Z PASŮ ZE SKLENĚ VLNY, $\lambda \leq 0,038$ W/m·K |
| | PĚNOVÝ POLYSTYREN EPS 100, $\lambda \leq 0,037$ W/m·K |
| | PĚNOVÝ POLYSTYREN EPS 150, $\lambda \leq 0,035$ W/m·K |
| | PĚNOVÝ POLYSTYREN EPS 200, $\lambda \leq 0,034$ W/m·K |
| | SPADOVÝ POLYSTYREN EPS 150, $\lambda \leq 0,035$ W/m·K |
| | TEPELNÁ IZOLACE Z KAMENNĚ VLNY, $\lambda \leq 0,038$ W/m·K |
| | KRČKOVÁ IZOLACE |
| | DESKY Z EXTRUDOVANÉHO POLYSTYRENU, $\lambda \leq 0,035$ W/m·K |
| | ŠTERKOVÝ PODSP. fr. 0-32mm, HUTNĚNÝ |
| | ZPĚNÝ ZÁSYP VYKOPANOU ZEMINOU |
| | ROSTLÝ TERÉN |

POZNÁMKA:

- VŠECHY VÝROBKY, BAREVNOSTI A.T.D., KTERÉ MAJÍ VLIV NA FINÁLNÍ VZHLED STAVBY BUDU DODATELNEM VYZKOUKOVÁNY A PŘEDLOŽENY INVESTITORŮM K ODSOUHLASENÍ.
- VŠECHNY POUŽITÉ MATERIÁLY MUSÍ DOPADOVAT ČESKÝM NORMÁM, TECHNOLOGICKÝM, BEZPEČNOSTNÍM, HYGIENICKÝM / AKUSTICKÝM / A POŽÁRNÍM PŘEDPISŮM.
- NA STAVBĚ MUSÍ BÝT VŽDY DOŘAZOVÁNY VŠECHNY PRACOVNÍ, TECHNOLOGICKÉ A TECHNICKÉ POSTUPY A DOPORUČENÍ VÝROBCŮ JEDNOTLIVÝCH STAVEBNÍCH SYSTÉMŮ DLE ČSN A SOUVISEJÍCÍCH PŘEDPISŮ.
- VŠECHY STAVEBNÍ PRÁCE MUSÍ PROBÍHAT V KORDINACI SE VŠEM SOUVISEJÍCÍM PROJEKTEM / VZ. SAMOSTATNĚ ČÁSTI JEDNOTLIVÝCH PROFESÍ – ŽL, STATIKA, VZT, VYTAŽENÍ, SLUNOPRŮBĚ A SLABOPRŮBĚ, ELEKTROINSTALACE, PŘI, A.T.D. / STAVEBNÍ VÝKRESY JE POTŘEBA ČÍST SE VŠEM ZMĚKOVANÝM DOKUMENTEM KTERÝ JSOU NEJEDNOU SOUČÁSTÍ PROJEKTOVÉ DOKUMENTACE, JAKO JSOU TECH. ZPRÁVA, TABULKY PRÁVĚ A.T.D.
- ROZMĚROVÉ TOLERANCE SVISLÝCH A VODOROVNÝCH KONSTRUKCÍ, PODLAH A.T.D. BUDOU PROVEDENY DLE ČSN A EN.
- PŘI ZAKLADNÍM STĚNĚ A PŘÍČEK NUTNO OVĚŘIT VŠECHY ROZMĚRY PŘED JEJICH REALIZACÍ, V PŘÍPADĚ ZJISTĚNÍ ROZPORU S PŘEDPOKLADEM PROJEKTOVÉ DOKUMENTACE NEPROUDNĚ KONSTATOVAT PROJEKTANTŮ A VČASIT JEHO ROZDĚLOVAT.
- PŘI ZJISTĚNÍ NOVÝCH OKOLNOSTÍ V PRŮBĚHU PROVEDENÍ, KTERÉ BY MOHLY MÍT VLIV NA STATIKU OBJEKTU, MUSÍ BÝT INFORMOVÁN STATIK, KTERÝ POSODUJE VLIV NOVÝ ZJISTĚNÝCH STAVŮ NA NAVRHOVANÉ KONSTRUKČNÍ ŘEŠENÍ.
- TATO DOKUMENTACE NEHRAZUJE DODATELSKOU A DĚLSKOU DOKUMENTACÍ.
- V TĚTO DOKUMENTACI BUVI PROJEKTANTŮM ZVOLENÝ REFERENČNÍ MATERIÁL, VÝROBKÝ A SYSTÉMY, KTERÉ VYZNAČUJÍ POŽADOVANÉ TECHNICKÉ PARAMETRY. TYTO MATERIÁLY, VÝROBKÝ A SYSTÉMY MOHOU BÝT NAHRÁZENY JINÝMI ZA PŘEDPOKLADU ZACHOVÁNÍ POŽADOVANÝCH TECHNICKÝCH PARAMETRŮ TĚMTO ZVOLENÝCH A DOPORUČENÝCH REFERENČNÍCH STANDARDŮ. VŠE UVEDENÝ POSTUP MUSÍ BÝT VŽDY KONZULTOVÁN S GENERALNÍM PROJEKTANTEM A ODSOUHLASEN INVESTITOREM.
- VŠECHNY POUŽITÉ MATERIÁLY MUSÍ DOPADOVAT ČESKÝM NORMÁM, TECHNOLOGICKÝM, BEZPEČNOSTNÍM, HYGIENICKÝM A POŽÁRNÍM PŘEDPISŮM.

±0,000 = 302,250 m.n.m. BpV

| | | | |
|---|--|--|--|
| HLAVNÍ PROJEKTANT: | | Hlavní projektant: | |
| | | Ing. Libor Truhelka | |
| Energy Benefit Centre a.s. Křemže 1385, 128 02 Praha 6 tel.: +420 270 003 300 e-mail: kontakt@energy-benefit.cz internet: www.energy-benefit.cz | | Zastupitelstvo technického posuzování Ing. arch. Jakub Koncar Hlavní architekt | |

| | | | |
|--|--|--|--|
| ZPRACOVATEL ČÁSTI: | | Výpracoval: | |
| | | Ing. Libor Truhelka | |
| Energy Benefit Centre a.s. Čestová 13786, 710 00 Ostrava e-mail: jakub.koncar@energy-benefit.cz internet: www.energy-benefit.cz | | Zastupitelstvo technického posuzování Ing. arch. Jakub Koncar | |

| | | | |
|--|--|--------------------------|--|
| STATUTÁRNÍ MĚSTO FRYŠEK-MÍSTEK Radniční 1148, 738 01 Fryšek-Místek | | Zakázka číslo: 240076 | |
| PROJEKT: Zpracování PD - ZŠ F-M, ul. J. Čapka 2555 - tělocvična II. | | Datum: 07.2024 | |
| MÍSTO STAVBY: Fryšek-Místek, pozemky parc. č.: 1812/1, st. 1812/10, v.k.á. Fryšek [634956] | | Stupeň: DPS | |
| OBJEKT: SO-02 TĚLOVÍČNA, SO-03 SPOJ.KRČEK, SO-04 STAV.ÚPRAVY HYG.ZÁZ. BLOKU "E" | | Měřítko: 1:50 | |
| ČÁST, PROFESÍ: D.1.1 ARCHITEKTONICKO STAVEBNÍ ŘEŠENÍ | | Měřítko: 1:50 | |
| VÝKRES: ŘEZ B-B' | | Měřítko: 1:50 | |
| ID PROJEKTU, STUPEŇ OBJEKTU, ID PROFESÍ, PROFESÍ ČÍSLO, OBSAH, ZMĚNA: FM-ZS-TĚL_DPS_SO-02_SO-03_SO-04_D.1.1_ASR-202 | | Měřítko: 1:50 | |